

# Portfolio



# Unternehmensziel

**intra europe coding** unterstützt Unternehmen bei der Digitalisierung ihrer Service und Supply Chain durch ITK-Systeme, insbesondere Automatische Identifikations- und Global Trackingsysteme, Smart Devices sowie Etiketten- und Kennzeichnungssysteme.

Unsere Kernkompetenz liegt auf Datenkommunikationssystemen zur Optimierung des Materialflusses und zur Überwachung von Waren, Containern und Fahrzeugen in Echtzeit. Zum Portfolio gehören ultrarobuste Mobiltelefone und Tablet-PCs mit professionellem Zubehör für den Einsatz unter extremen Bedingungen oder in kritischer Mission.

Mit kompetenter und zuverlässiger Kundenbetreuung liefern wir als lokaler Ansprechpartner effizienzsteigernde, weltweit führende Technologien.



# Partnerschaften

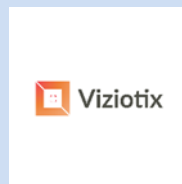
intra europe coding unterhält Partnerschaften zu sorgfältig ausgewählten, international führenden Herstellern sowie Anbietern innovativer Informations- und Kommunikationstechnologien.

## wireless



## mobil

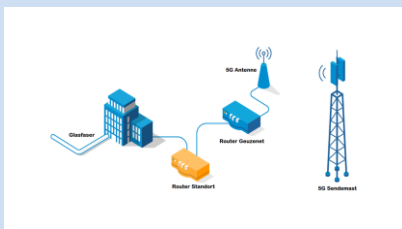
## industriell



# 5G Business Internet

## Einfach und schnell, kabelloses Internet über 5G/4G Mobilfunk

- ▶ Schnelles und stabiles Internet als Managed Service
- ▶ Betriebsfertige Lösung inkl. Installation vor Ort
- ▶ Redundant über zwei Mobilfunk-Provider
- ▶ Temporäres Internet auf Mietbasis



**Geuzenet Internetdienst im robusten Internetkoffer**



# Industrie-Notebooks

## Für Anwendungen in Industrie, Handwerk und Gewerbe

- ▶ Für professionellen Service- und Außendienstesatz in Versorgungsbetrieben, Bauleitung oder Rettungsdiensten
- ▶ 14" oder 15" Outdoor-Displays (1.000 nit), -20° bis +60°C
- ▶ sturzfest bis 1,2m (1,8m), IP67 und Ex-Schutz (ANSI C1D2)
- ▶ 25 Std. Dauerbetrieb mit eingebautem Zusatz-Akku
- ▶ integrierter Tragegriff für komfortablen Transport
- ▶ um LF/HF RFID Leser erweiterbar



# Business-Notebooks

## Mobilität und Leistung vereint

- ▶ Hochwertige Notebooks in modernem Design
- ▶ Brilliant scharfe 14“, 15“ oder 17“ Displays
- ▶ Leistungsstarke Intel i5 / i7 oder AMD Ryzen™-Prozessoren
- ▶ Individuelles Festplatten-Image zur Bereitstellung
- ▶ Vorab installierte Software, Fernwartung

### go Business



#### effizient

- Unternehmenseinsatz
- Zuverlässig für die tägliche Arbeit
- 14“, 15“ & 17“ Display
- Top Preis/Leistung

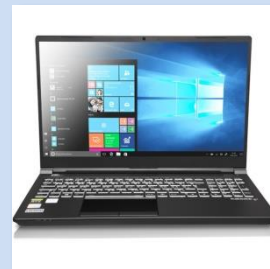
### go Expert



#### leistungsstark

- Rechenleistung für schnelles Arbeiten
- für anspruchsvolle Anwendungen
- Erstklassige Grafik

### go Premico



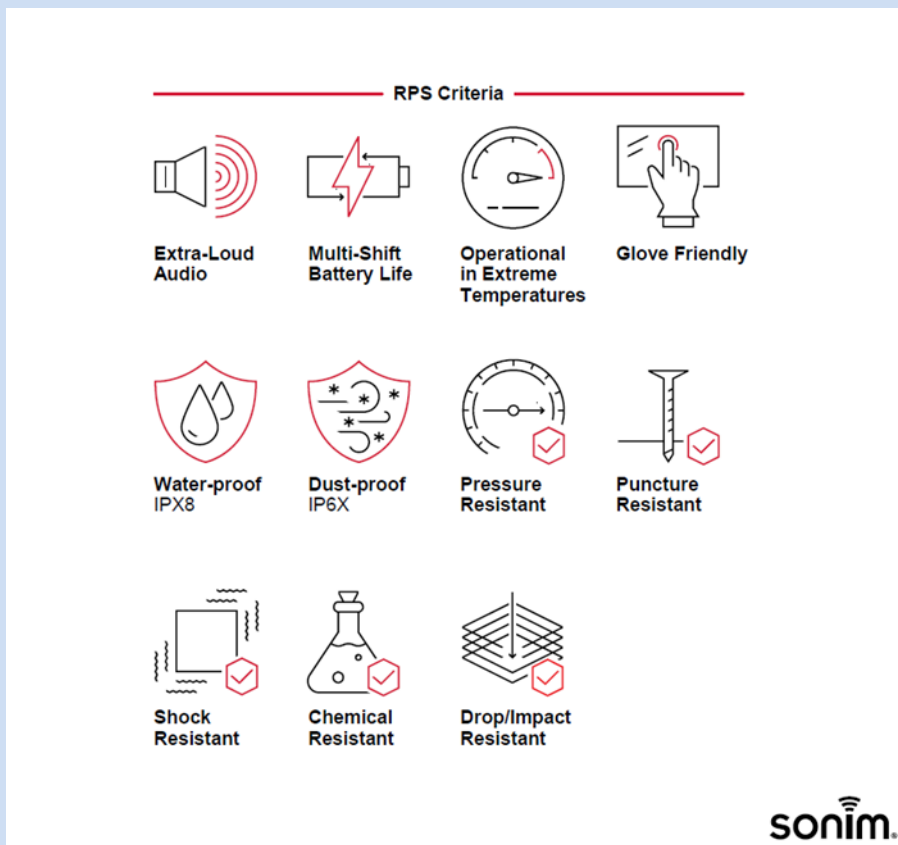
#### unübertroffen

- High End Gerät
- Entwicklertool
- CAD Anwendungen
- 15“ und 17“ Display
- NVIDIA Grafikkarte

# Ultrarobust

## Rugged Performance Standards

- ▶ IDC: IP65, -30°C, 1-1,8m sturzfest, MIL-STD-810G, 0-95% RH
- ▶ Unternehmensspezifische Eigenschaften und Funktionen



Quelle: Sonim Technologies

# Sonim „Built for life“

## Ultrarobustes Smartphone XP10 für „mission critical“ Anwendungen

- ▶ **Für Rettungs- und Sicherheitskräfte** konform zu Personen-Notruf-Anlagen (PNA für Alleinarbeiter)
- ▶ Ex-Schutz, ATEX, non-incentive Class I, II & III, Div. 2
- ▶ 3 programmierbare Tasten, Push-to-Talk
  
- ▶ **Für Service und Instandsetzung in rauer Umgebung**
- ▶ Dual Front Lautsprecher mit 100dB+ Lautstärke
- ▶ Staubgeschützt und wasserdicht (Schutzart IP68), sturzfest aus 1.9 m auf Beton, druckfest bis zu 1 t
- ▶ 40 Tage Standby; auswechselbarer 5.000mAh Akku
- ▶ Android 12, 6GB RAM, 128GB ROM & 1TB MicroSD
- ▶ 5,5“ Gorilla Glass Display, 50 MegaPixel Kamera
  
- ▶ **SonimWare** (SOS App, Device Mgmt.)

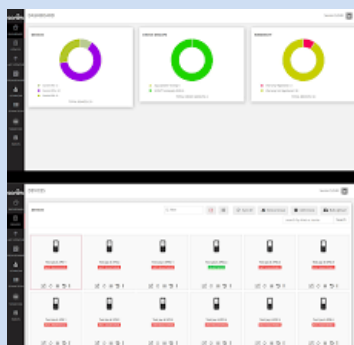




# Sonim XP5plus

## Ultrarobustes Feature Phone

- ▶ **Kontroll Drehknöpfe als Kanal- und Lautstärkereglern**
- ▶ Sehr widerstandsfähiges, zuverlässiges Mobiltelefon
- ▶ Staubgeschützt und wasserdicht (Schutzart IP68)
- ▶ Resistent gegen Öle und Chemikalien
  
- ▶ Programmierbare Sondertasten, **Push-to-Talk (PTT)**
- ▶ Handschuhbedienbare T9-Tastatur
- ▶ 25 Tage Standby; auswechselbarer 3.500mAh Akku
- ▶ 3-fach Mikrophon mit Rauschunterdrückung
- ▶ Dual Front Lautsprecher mit 100dB+ Lautstärke
- ▶ SonimWare (SOS App, Device Mgmt.)



# Tablet-PCs

## Ultrarobuste Android oder Windows Tablet-PCs für raue Arbeitsumgebung

### Industrietauglichkeit

- ▶ Leistungsstarke Barcode-Scanengines (1D, 2D, OCR)
- ▶ Team-Kommunikation, Lautsprecher bis 100dB+
- ▶ Handschuhbedienbare Displays von 6“ bis 10“
- ▶ Profi-Zubehör (Halterungen, Ladestationen, PTT-Button)

### Robustheit

- ▶ Staub-/wasserdicht, stoß-/druckfest, -20°C bis +55°C
- ▶ Desinfizierbare Gehäuse, resistent gegen Öle und Gase
- ▶ Garantiezeit bis zu 3 Jahren

### Sicherheit

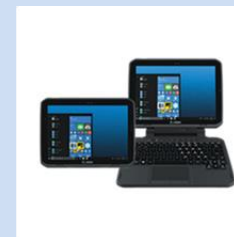
- ▶ Kiosk Mode, MDM
- ▶ Austauschbare Akkus
- ▶ Push-to-Talk ready



# Fahrzeugcomputer

## Für den mobilen Einsatz in der Logistik und in Verkehrsbetrieben

- ▶ Industrietaugliche Fahrzeugcomputer / robuste Tablets
- ▶ Kratzfeste, entspiegelte 7“ bis 12“ Multi-Touch Displays
- ▶ Windows (Pro & IoT) oder Android Betriebssysteme
- ▶ Leistungsstarke Prozessoren (Intel i5/i7, 12. Gen.)
- ▶ Tiefkühltauglich bis -30°C, IP66, MIL-STD-810H
- ▶ WLAN-Funknetz auf dem Betriebsgelände oder überregional Mobilfunk (M2M SIM, LTE, 5G Campus)
- ▶ 10-60V DC & USV (30 min)
- ▶ Professionelles Zubehör



# Fahrzeugcomputer

## Für den mobilen Einsatz in der Hafen- und Lagerlogistik

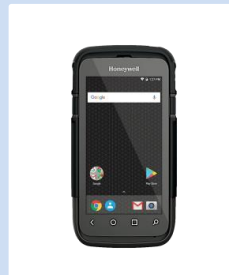
- ▶ Industrietaugliche Fahrzeugcomputer / robuste Tablets
- ▶ Stabile Outdoor-Bildschirme für gute Ablesbarkeit im Außenbereich auch bei starkem Sonnenlicht
- ▶ Tiefkühltauglich bis  $-30^{\circ}\text{C}$ , IP66, MIL-STD-810G
- ▶ WLAN-Kommunikation auf dem Betriebsgelände und über Mobilfunk (4G, 5G Campus, M2M SIM)
- ▶ Leistungsstarke Prozessoren für Android- oder Windows-Betriebssysteme
- ▶ 10-60V DC & USV (30 min)
- ▶ Diverse Montage-Kits



# Mobilcomputer

## Online-Kommunikation in Häfen, Umschlagbetrieben und Lägern

- ▶ Extrem robuste, speziell für die Transport- und Logistikbranche entwickelte Mobilcomputer
- ▶ Benutzerfreundliche Ergonomie durch Displays für den (sonnigen) Outdoor-Einsatz & Pistolengriffe
- ▶ Multifunktionale Datenerfassung (Imager/RFID)
- ▶ WLAN Kommunikation gemäß Wifi Standards auf dem Betriebsgelände oder über Mobilfunk via M2M SIM, optional mit GPS-Ortung
- ▶ Sturzfest, staubgeschützt und wasserdicht (bis zu Schutzart IP68), extrem strapazierbar
- ▶ Mobile Device Management, Kiosk Mode etc.



# Barcode Scan Apps

## Multi-Scan und AR per Digitalkamera

- ▶ Barcodescan per Digitalkamera
- ▶ Multi Scan: mehrere Codes gleichzeitig
- ▶ Augmented Reality: Infos einblenden
- ▶ Optische Zeichenerkennung: ID Scan, MRZ



Einblenden von Infos  
Augmented Reality



Suche & Finde  
MatrixScan, AR



Labelerfassung  
MatrixScan

# Barcode-Scanner

## Für jede Anwendung den richtigen Scanner mit professionellem Zubehör

- ▶ Industrie-Barcodescanner
- ▶ Präsentationsscanner
- ▶ Stationär oder mobil



Präsentation



Gabelstapler Scan



Display Scan

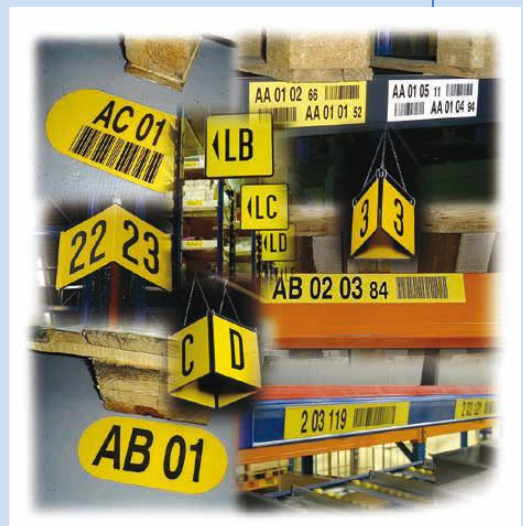


Stationärer Scan

# Lagerauszeichnung

## Consulting Services, Design, Herstellung und Montage aus einer Hand

- ▶ Consulting Services ausgerichtet auf die jeweilige Organisation, deren industrielle Umgebung und branchenspezifische Kennzeichnungen sowie Beschriftungen
- ▶ Druck von permanent klebenden Etiketten, Schildern und Anzeigetafeln zur eigenständigen Anbringung durch den Kunden
- ▶ Beschilderungsservice für Industrieareale oder einzelne Betriebsbereiche
- ▶ Organisation und Anleitung des Installationsteams bis hin zur schlüsselfertigen Umsetzung von Kennzeichnungsprojekten als Dienstleistung





# Etiketten & Schilder

## Umfangreiches Sortiment aus Papier, Folie, Karton oder Kunststoff

- ▶ Für den Einsatz in sämtliche Industriezweigen im Innen- oder Außenbereich
- ▶ Vom einfachen Selbstklebeetikett bis zum individuellen, maßgeschneiderten Etikett oder Schild
- ▶ Frei wählbare Konfektion, Farben & Druckverfahren
- ▶ Multi Layer und Multi Color Techniken
- ▶ Label Design von erfahrenen Spezialisten



# Mobilwagen

## Mobiler Arbeitsplatz für Lager und Produktion

- ▶ Optimierung logistischer Prozesse durch mobile Datenerfassung, Druckausgabe und Online-Bearbeitung im rauen industriellen Umfeld
- ▶ Kostenersparnis durch Verkürzung der Laufwege
- ▶ Eigene Stromversorgung / 24 h Dauerbetrieb
- ▶ Einfacher und sicherer Akkutausch während des Betriebes, LCD-Spannungsanzeige
- ▶ < 4,5 kg Zugkraft zum Schieben des Wagens
- ▶ Bis zu 150 kg belastbar
- ▶ Getestet gemäß DIN VDE 0701-0702
- ▶ B / T / H: 600 x 600 x 1100 mm  
Fachboden: ca. 510 x 510 mm  
Gewicht ca. 95 kg



**Mobilwagen-Konfigurator unter  
<https://www.mobilwagen.com/>**

# Calmo Industrie-PCs

**... wenn Standard-Hardware an ihre Grenzen stösst**

## Robuste Industrie-PCs

- ▶ Mini-PCs
- ▶ Embedded PC-Systeme
- ▶ Panel-PCs
- ▶ 19" Industrie-Server

## Anwendungsbeispiele

- ▶ Maschinensteuerung, HMI
- ▶ Schaltschranktechnik
- ▶ Digital Signage, Infotafeln
- ▶ Edge Device



# Dienstleistungen

## Bereich Mobility & Labelling

- ▶ Barcode Consulting / Know How Transfer
  - ▶ Programmierung von Barcodescannern / App-Integration
  - ▶ Unterstützung bei der Konfiguration von Etikettendruckern
  - ▶ Label-Design von Etiketten, Aufklebern und Schildern
  - ▶ Technologieberatung Automatische Identifikation (AutoID)
- 
- ▶ WLAN-Funkanalysen für Lager- und Produktionsstätten
  - ▶ Installationen inkl. Montage- und Metallarbeiten
  - ▶ Lagerauszeichnungs- und - beschilderung as a Service



# BlueTraker®

## Globale Kommunikation über Iridium Satelliten und/oder Mobilfunk

- ▶ Überwachung und Monitoring von Schiffen
- ▶ Long Range Identification and Tracking (**LRIT**)
- ▶ Ship Security Alert System (**SSAS**) entsprechend dem SOLAS Regelwerk (IMO)
- ▶ Zertifiziert vom Germanischen Lloyd (DNV GL)
- ▶ Anti-Sabotage mit Alarmfunktion
- ▶ Analyse der Schiffbetriebsdaten
- ▶ Web-Monitoring von Schiffen (SecondScreen SSAS)
- ▶ ConBox mit Alarm-Knöpfen und Sensoranschlüssen für IoT, Maschine-zu-Maschine Kommunikation



# Asset Tracking

## Warensicherung durch Überwachen von Position und Umgebungsparametern

- ▶ Weltweite Warenkontrolle von Behältern, Kisten, Containern, Waggonen und Fahrzeugen
- ▶ Überwachung auf GSM/GPS-Basis mit recyclebarem Kompaktgerät (Elektronik, Antennen und Batterie)
- ▶ Alarme bei abweichender Temperatur oder Luftfeuchtigkeit
- ▶ Monitoring von Schockimpulsen (Bewegungssensorik)
- ▶ Verschlüsselter Datentransfer für maximalen Datenschutz
- ▶ Gekapselte Lithium-Batterie mit 6 Monaten Lebensdauer
  
- ▶ Anwenderfreundliches webbasiertes Monitoring
- ▶ Integration in Backend-Systeme (ERP, SCM)
- ▶ Warnmeldungen per Email auf Mobiltelefon und PC



# Ansprechpartner

## intra europe coding GmbH



Dipl. Ing.

Joachim Gripp

Alte Landstr. 10

22885 Barsbüttel bei Hamburg

Telefon: +49 (0)40 66 85 83 69

Mobil: +49 (0)176 311 049 56

E-Mail: [gripp@intra-europe.de](mailto:gripp@intra-europe.de)

Web: [www.intra-europe.de](http://www.intra-europe.de)

©2024 by intra europe coding GmbH. All rights reserved. All trademarks are the property of their respective owners. 04.04.24